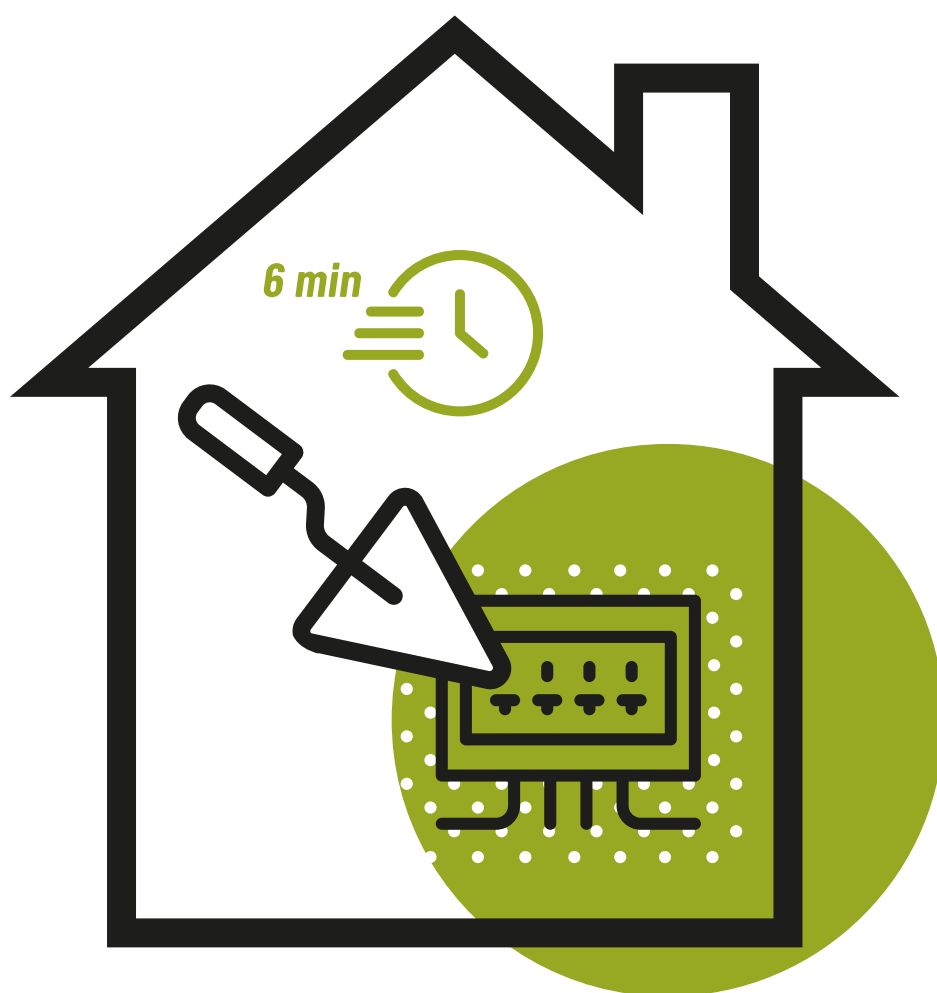


gesso *da muro*

Gesso rapido da presa



BASE GESSO



Gesso da muro

Gesso rapido da presa per forni, fissaggio zanche, stipiti e scatole



CARATTERISTICHE TECNICHE

Categoria A1/A2/A3

Resa teorica	~ 12 Kg/m ² per 1 cm di spessore
Peso specifico apparente	~ 1000 Kg/m ³ (a caduta libera)
Acqua d'impasto	72÷75%
Inizio presa	~ 5 min.
Resistenza al fuoco	Classe A1

Prove di laboratorio eseguite a + 20°C e U.R. 65%, dati soggetti a variazioni in condizioni atmosferiche e di posa differenti.



MODALITÀ D'IMPIEGO

Il prodotto è di impiego generico, viene utilizzato per: esecuzione di fissaggi rapidi, esecuzione di fissaggi temporanei nel montaggio di elementi ornamentali (marmi per scale, architravi, colonnati etc.), fissaggio di condotte sotto traccia per impianti elettrici, fissaggio di controtelai per il montaggio di infissi, realizzazione di strutture coibentate per caminetti, realizzazione di volte con conglomerati leggeri nei restauri monumentali. Il gesso da muro al termine della presa e dopo l'indurimento non presenta fenomeni di ritiro. **Massima rapidità nei tempi di presa.**



AVVERTENZE

Non aggiungere additivi o inerti di alcun genere.
Non applicare su supporti inconsistenti, polverosi o degradati, gelati o bagnati.
Non applicare con temperature inferiori a +5°C o superiori a +35°C.
Non applicare in condizioni di sole intenso, elevata ventosità o possibile pioggia.
Mantenere il prodotto nei sacchi integri, su pallet e in luogo asciutto e ventilato.



CONFEZIONI

Sacchi carta da kg. 20.

Le informazioni sopra riportate sono da ritenersi indicative, non vincolanti e soggette a variazioni senza alcun preavviso. Pertanto l'idoneità del prodotto al risultato desiderato va verificato dall'utilizzatore, che è da ritenersi pienamente responsabile dell'impiego.